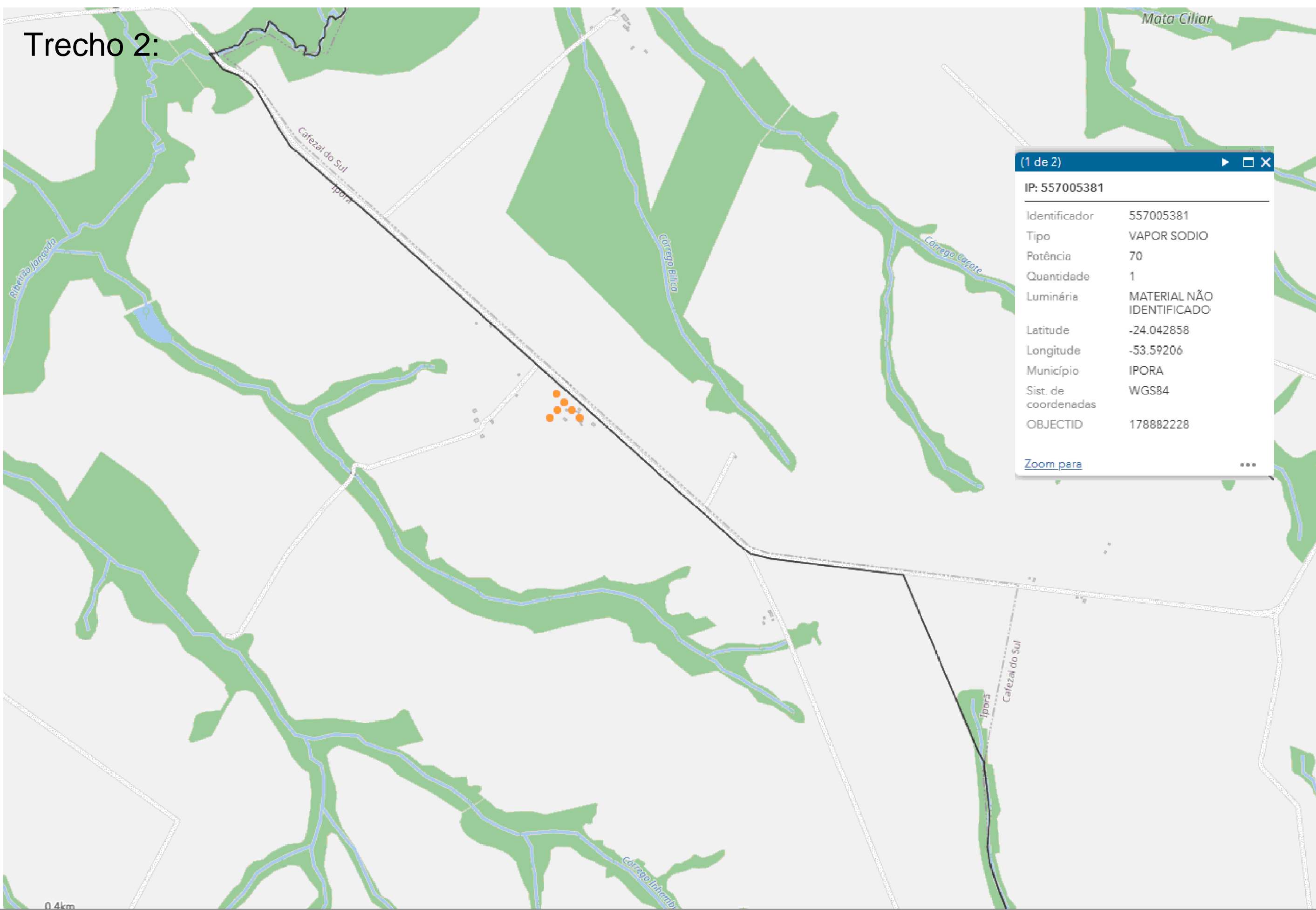


MUNICÍPIO DE IPORÃ- PR

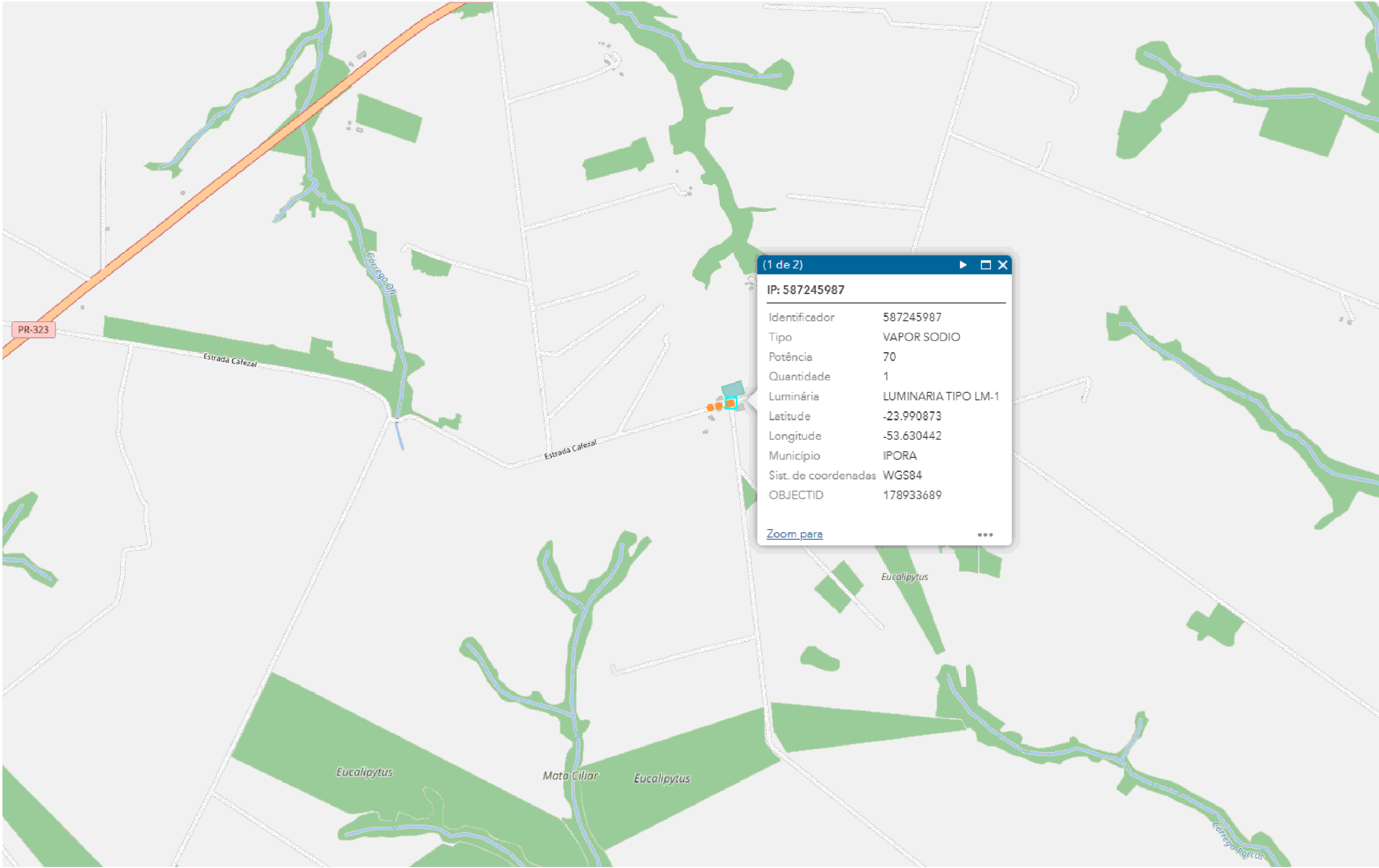
Trecho 2:



Observações Trecho 2:

Divisa entre Iporã e Cafezal  
Total de Luminárias à serem instaladas: 06x de 120W LED. S/ Reator.  
Pot. inst.: 720W  
Total de Luminárias à serem retiradas V.S.O: 06x de 70W c/ reator de 14W.  
Pot. retirada + reator.: 504W

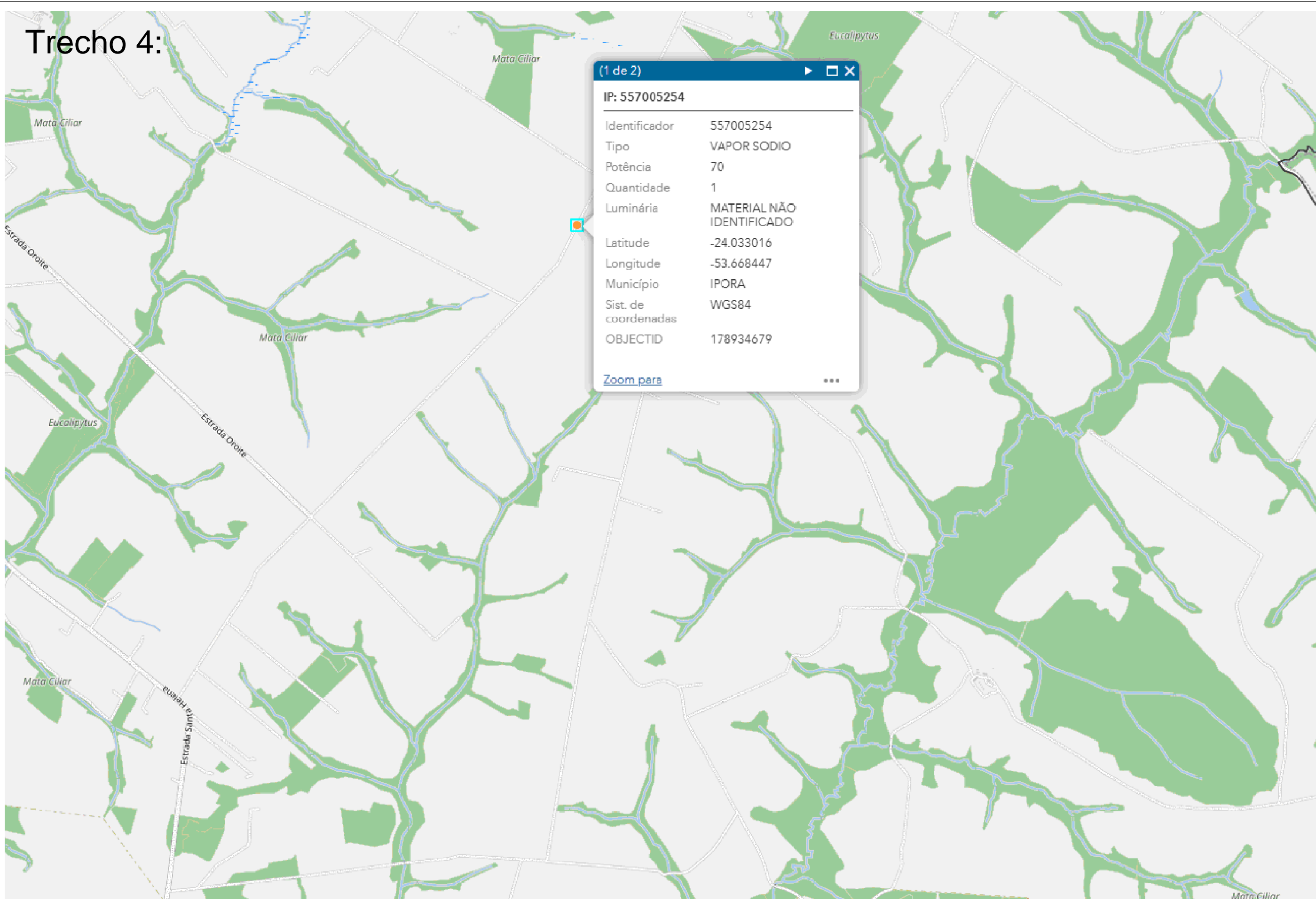
Trecho 3:



Observações Trecho 3:

Estrada Cafezal  
Total de Luminárias à serem instaladas: 04x de 120W LED. S/ Reator.  
Pot. Inst.: 480W  
Total de Luminárias à serem retiradas V.S.O: 04x de 70W c/ reator de 14W.  
Pot. retirada + reator.: 336W

Trecho 4:



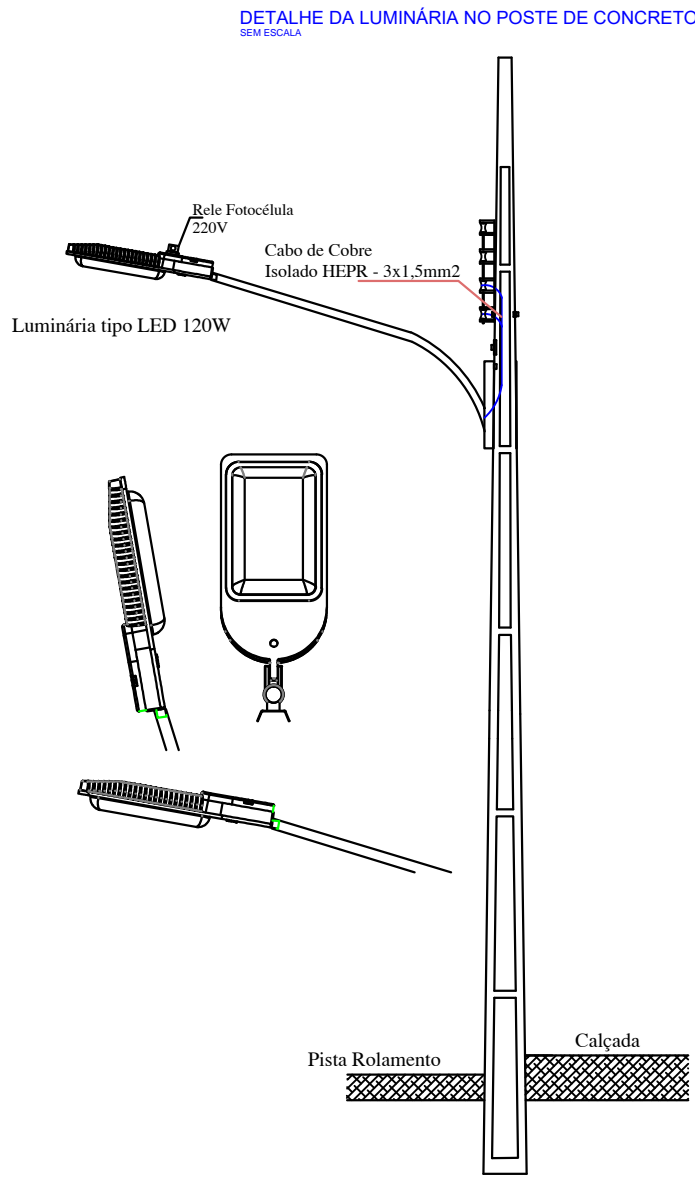
Observações Trecho 4:

Proximo a Estrada Oroite  
Total de Luminárias à serem instaladas: 01x de 120W LED. S/ Reator.  
Pot. Inst.: 120W  
Total de Luminárias à serem retiradas V.S.O: 01x de 70W c/ reator de 14W.  
Pot. retirada + reator.: 84W

LEGENDA:

- ✗ Luminárias V.S.O ou Vapor Mercúrio à serem retiradas.
- Ⓛ Luminária LED à ser instalada com potência de 120W.

NOTA:  
Os postes que contém somente alta tensão não deverão ser instaladas luminárias, exceto os que apresentam transformador conforme projeto.



MUNICÍPIO DE IPORÃ - PR

OBRA: ILUMINAÇÃO PÚBLICA			TÍTULO: SUBSTITUIÇÃO DE ILUMINAÇÃO PÚBLICA POR LED.		
PROPRIETÁRIO: PREFEITURA MUNICIPAL DE IPORÃ - PR			RESP. TÉCNICO:		
ENDEREÇO: RUAS E AVENIDAS DIVERSAS			ASS.:		
ESCALA: sem escala	FOLHA: 02/04	DATA: ABRIL/2025	RODRIGO WESLEY MONTORO ENG. CIVIL - CREA-169.235/D		